

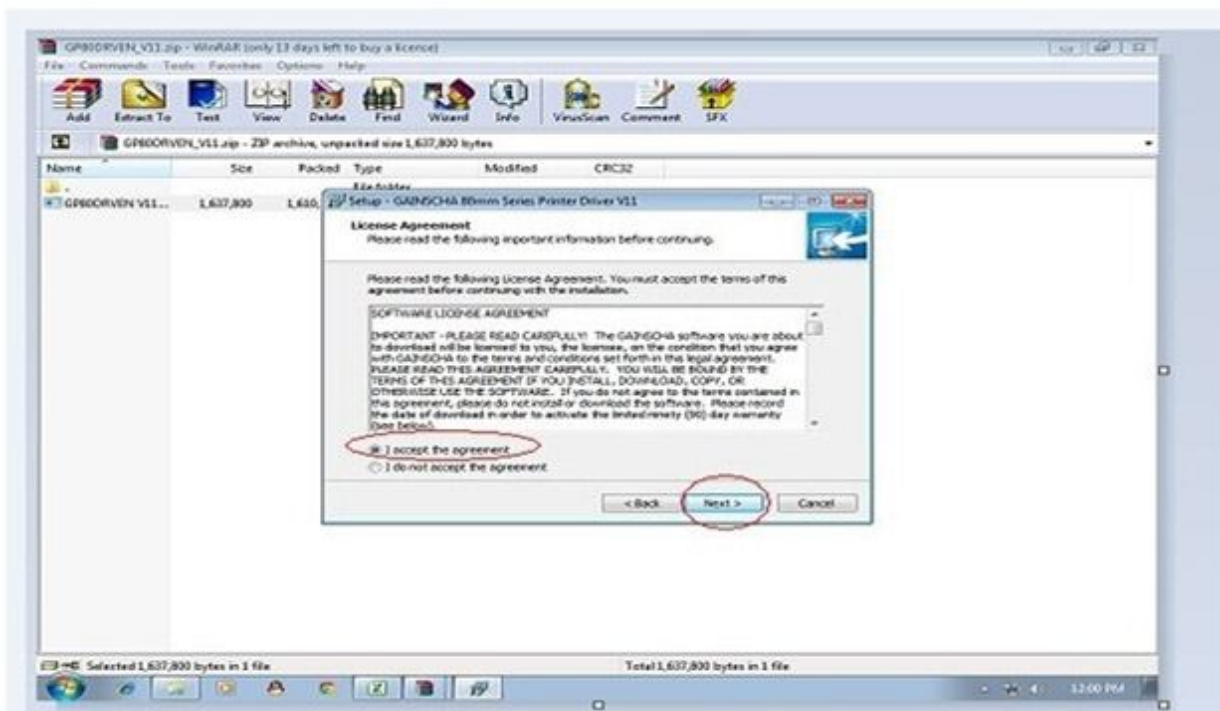
راهنمای نصب 280A

نصب درایور پرینتر :

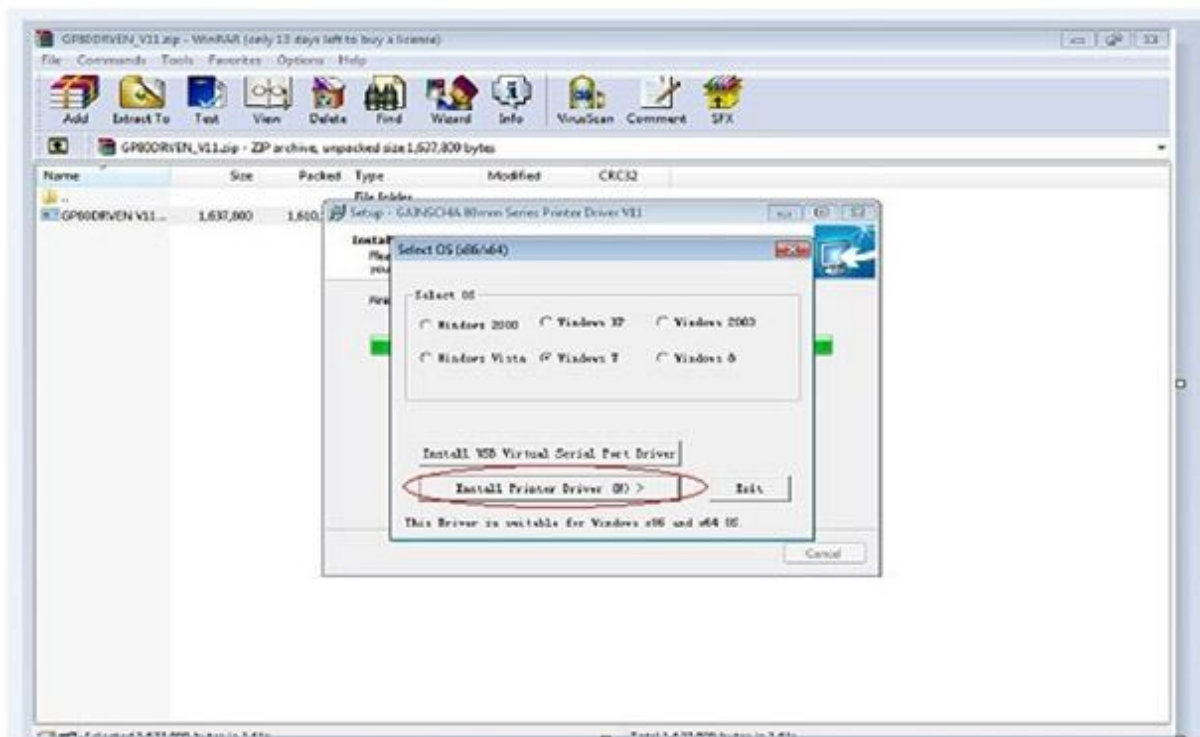
ابتدا فایل setup را اجرا میکنید. صفحه ای مثل شکل زیر باز میشود روی دکمه Next کلیک کنید



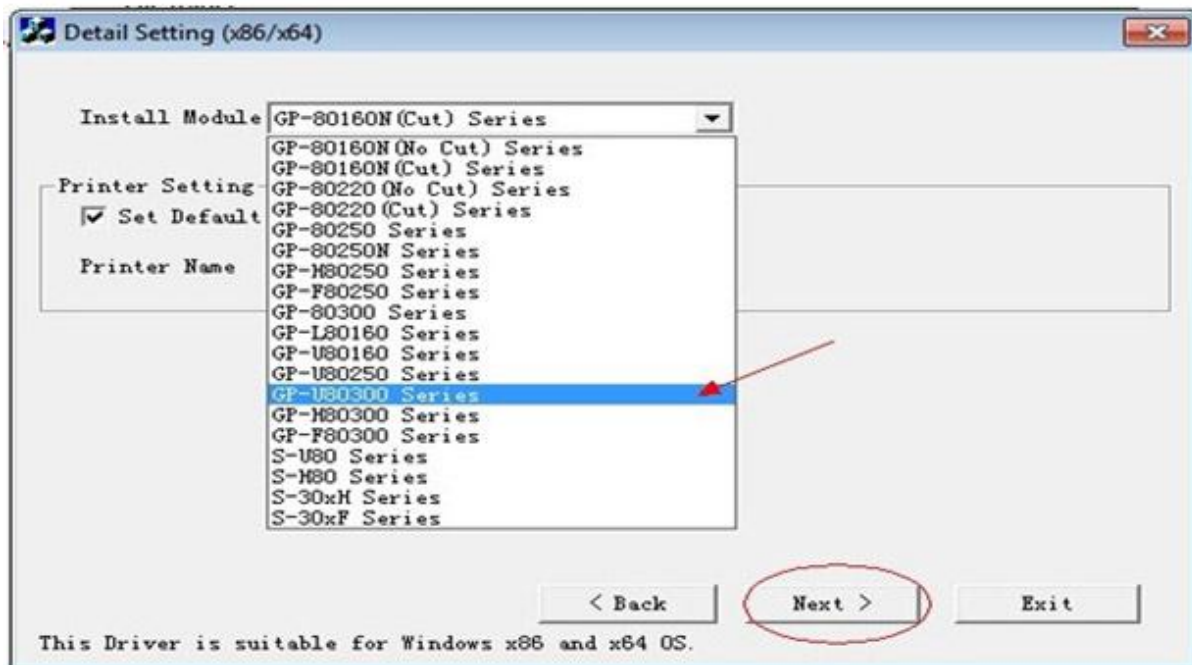
سپس روی گزینه I accept the agreement را کلیک نمایید و مجدداً روی دکمه Next کلیک نمایید.



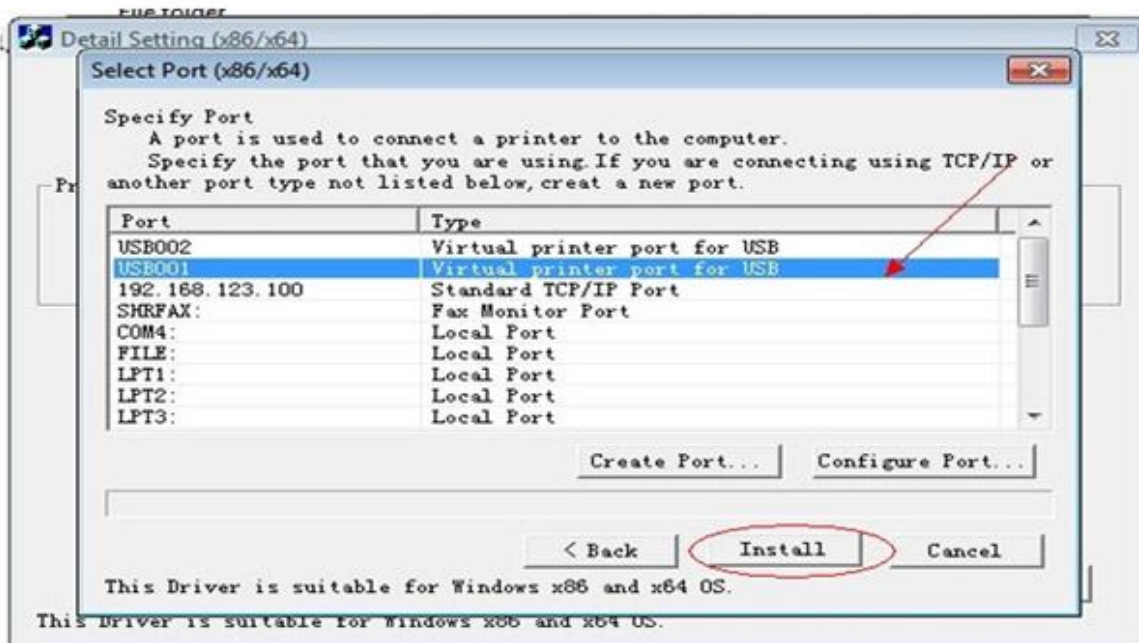
در این پنجره ویندوز سیستم شما به صورت پیش فرض انتخاب شده است سپس روی دکمه ی Install Printer Driver کلیک نمایید.



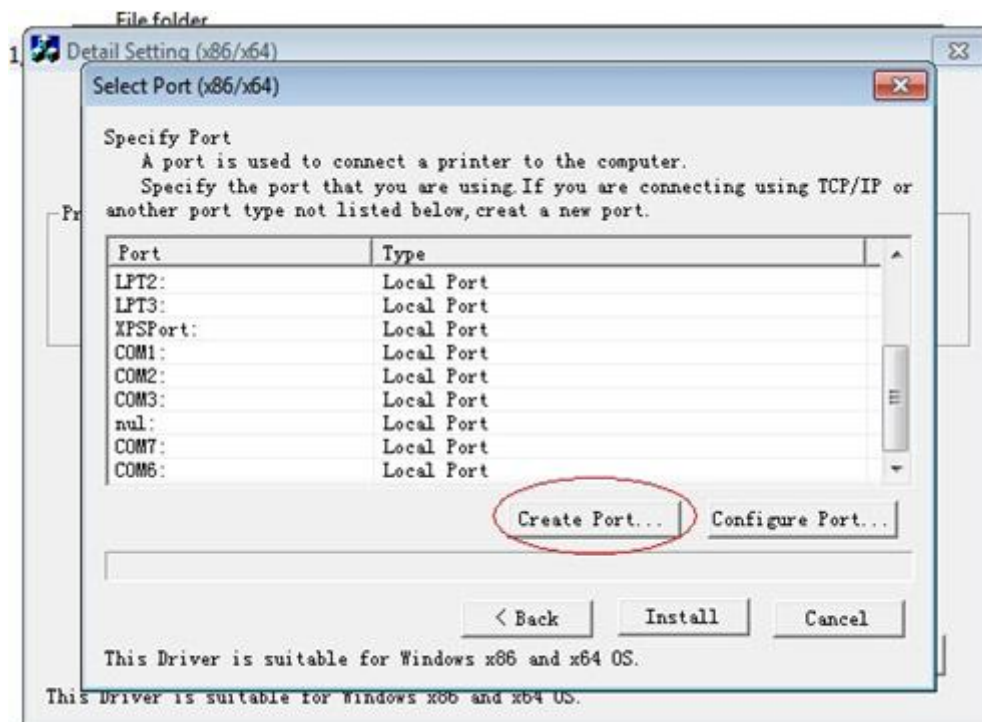
در این کادر از لیست پرینتر های پرینتر مدل GP5890 را انتخاب نمایید و روی دکمه Next کلیک نمایید.



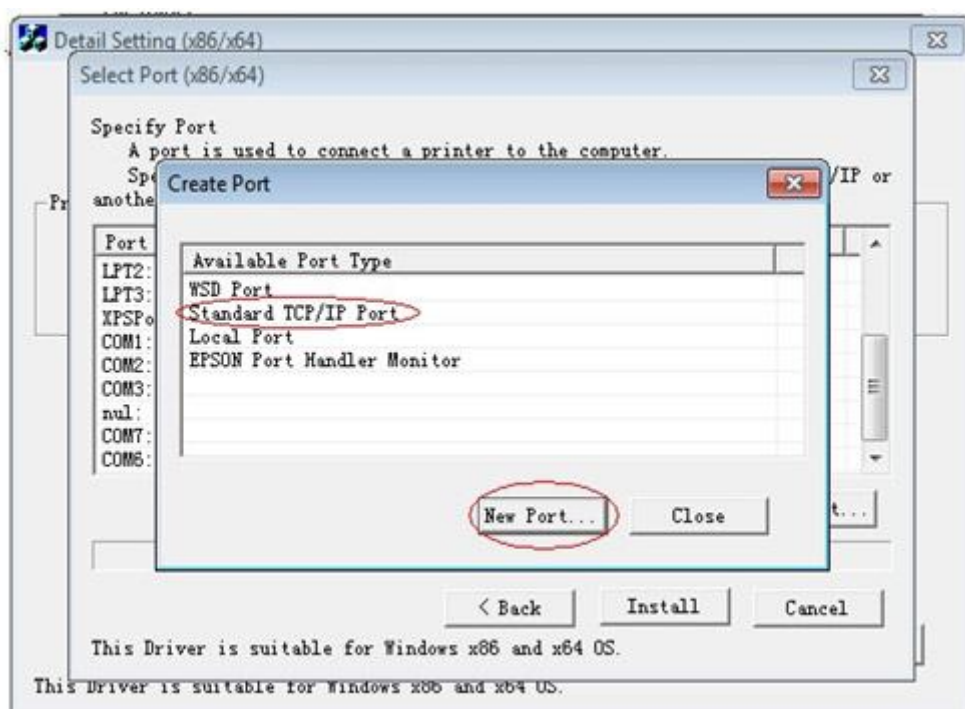
در صفحه ی بعدی در صورتی که بخواهید روی پورت usb نصب نمایید پورت usb را انتخاب نمایید و دکمه install انتخاب نمایید



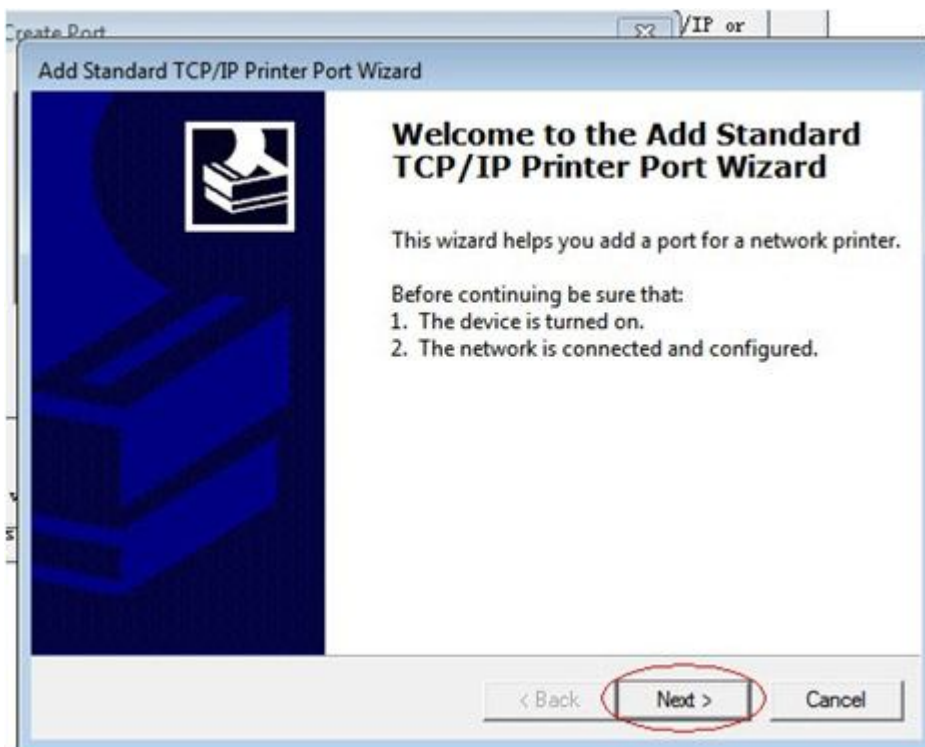
در صورتی که بخواهید با استفاده از شبکه و Dongle کار نمایید روی گزینه Create Port... کلیک نمایید



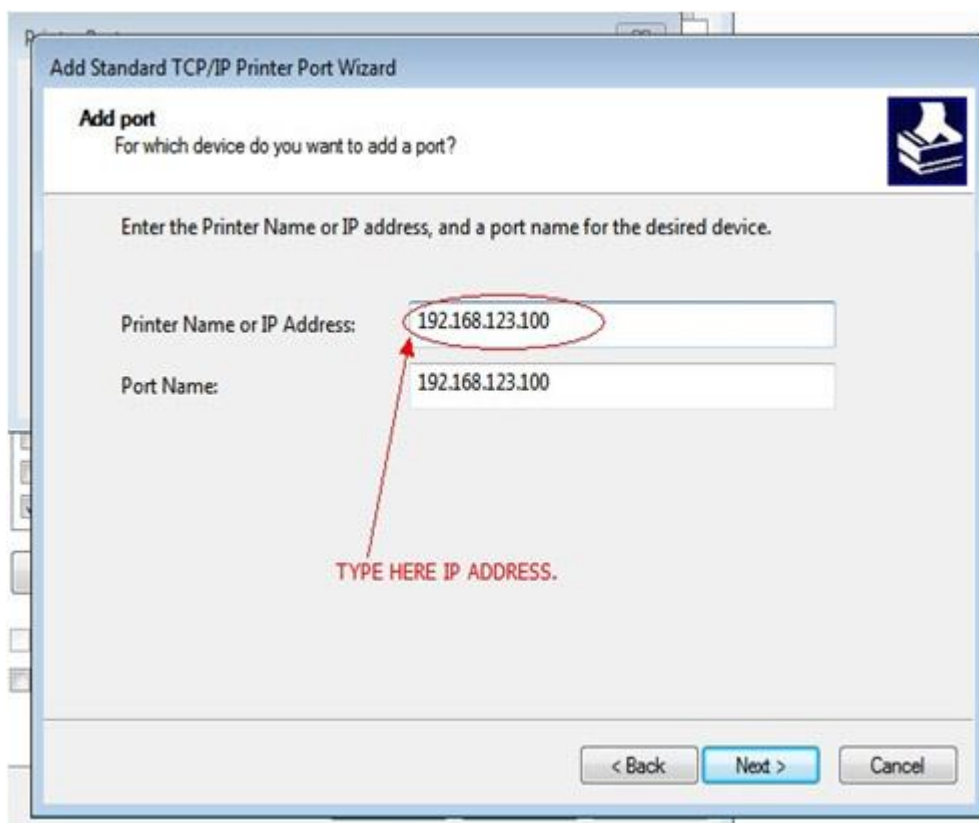
روی گزینه Standard TCP/IP Port کلیک نمایید و دکمه New Pprt... را انتخاب نمایید.



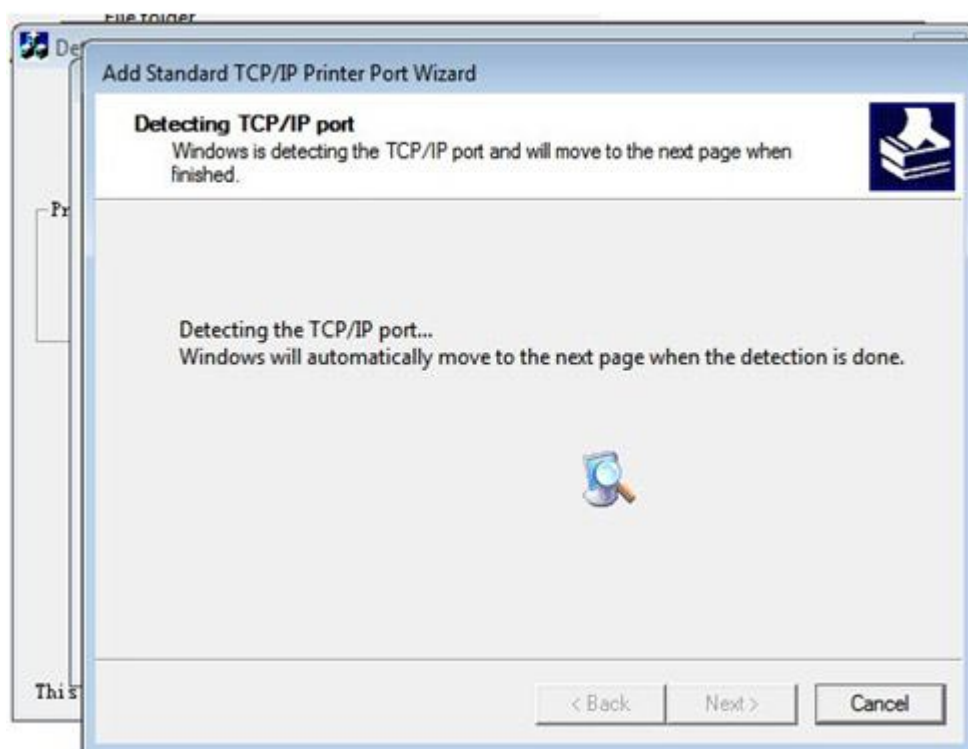
از پنجره ی با شده روی دکمه Next کلیک نمایید



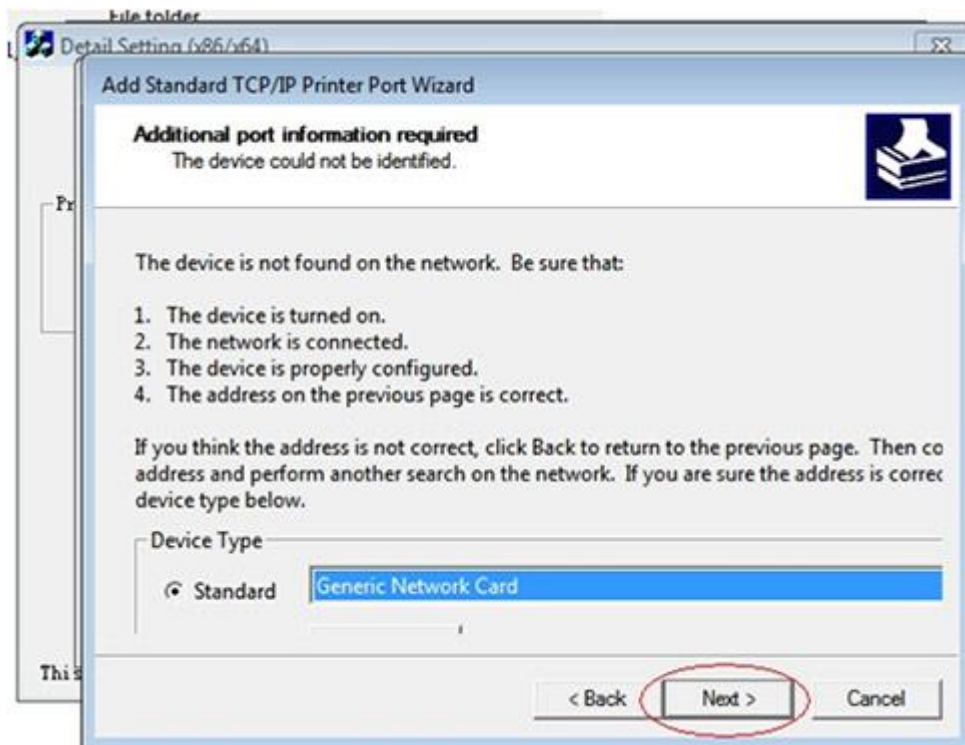
در صفحه ی بعدی Ip پرینتر را در هر دو کادر وارد نمایید (Ip: 192.168.123.100) و روی دکمه Next کلیک نمایید



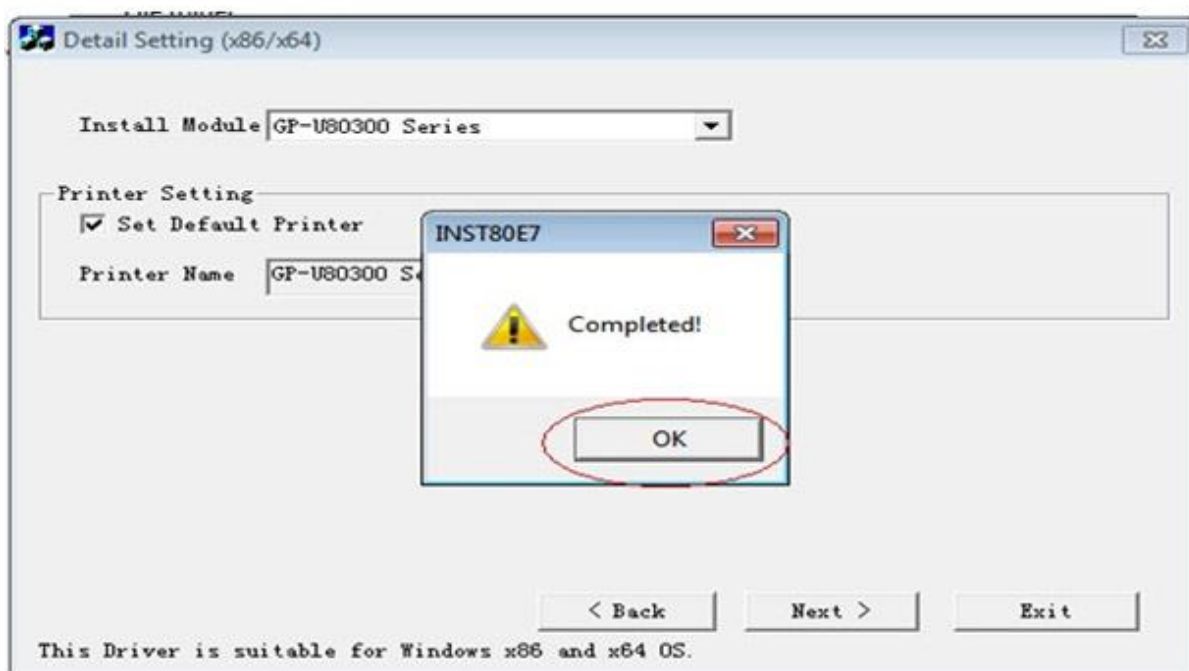
حتما باید پرینتر روشن باشد تا در این مرحله شناسایی شود



سپس روی دکمه Next و در نهایت Finish کلیک نمایید



بعد از نصب پرینتر پیام! Completed نمایش داده میشود



در پنجره آخر گزینه No, I will restart the computer later را انتخاب نمایید و دکمه Finish را کلیک کنید

